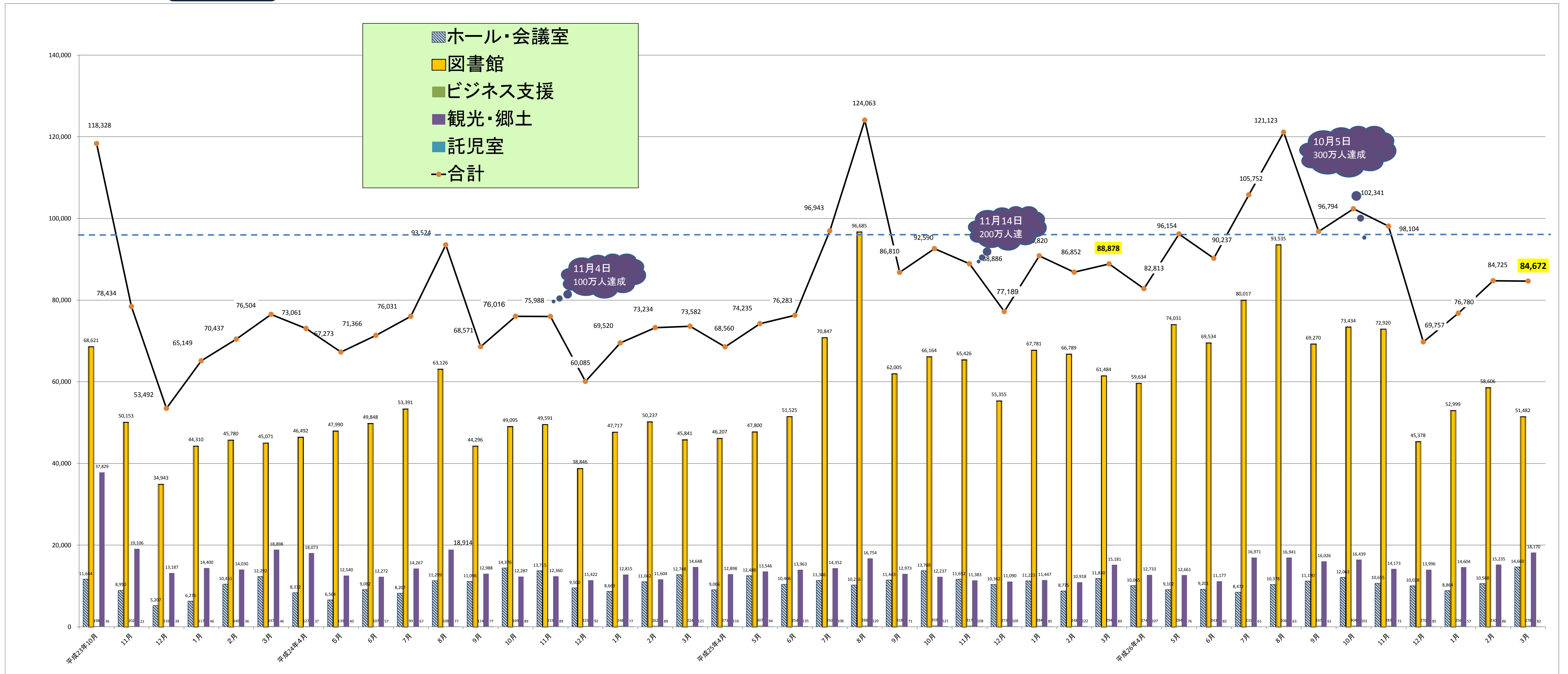


オープンからの来館者推移

3月期来館者 **84,672人** 前年比 **95.3%**

オープンから累計 **3,501,956人**



プラザ全体	10月	11月	12月	1月	2月	3月	4月	5月	6月	7月	8月	9月	10月	11月	12月	1月	2月	3月	4月	5月	6月	7月	8月	9月	10月	11月	12月	1月	2月	3月	累計												
プラザ全体	118,328	78,434	53,492	65,149	70,437	76,504	73,061	67,273	71,366	76,031	93,524	68,571	76,016	75,988	60,085	69,520	73,234	73,582	68,560	74,235	76,283	96,943	124,063	86,810	92,590	88,886	77,189	90,820	86,852	88,878	82,813	96,154	90,237	105,752	121,123	96,794	102,341	98,104	69,757	76,780	84,725	84,672	3,501,956

ホール	9,627	5,414	2,465	3,500	6,590	8,328	4,825	3,374	5,009	4,116	7,367	6,305	9,610	8,890	5,293	4,459	6,426	8,183	5,290	7,655	5,938	6,741	6,367	7,045	9,305	7,117	6,924	7,315	5,260	8,011	6,118	5,478	5,200	5,130	6,503	7,412	8,264	6,700	6,450	5,411	7,054	9,625	272,124
多目的室	125	772	647	431	915	962	377	645	544	574	516	1,000	1,001	720	1,061	751	939	1,102	886	488	735	830	705	1,325	810	1,078	880	1,369	466	795	737	875	851	673	840	955	825	877	1,001	949	715	1,613	34,160
会議室	1,892	2,764	2,095	2,315	2,946	3,002	3,130	2,545	3,529	3,517	3,416	3,791	3,765	4,105	3,146	3,453	3,677	3,463	2,890	4,345	3,733	3,815	3,144	3,073	3,594	3,457	2,758	2,539	3,049	3,024	3,210	2,749	3,150	2,669	3,035	2,823	2,974	3,078	2,577	2,504	2,799	3,422	130,962
図書館	68,621	50,153	34,943	44,310	45,780	45,071	46,492	47,990	49,848	53,391	63,126	44,296	49,095	49,591	38,846	47,717	50,237	45,841	46,207	47,800	51,525	70,847	96,685	62,005	66,164	65,426	55,355	67,781	66,789	61,484	59,634	74,031	69,534	80,017	93,535	69,270	73,434	72,920	45,378	52,999	58,606	51,482	2,434,256
ビジネス支援	198	202	116	117	140	197	127	139	107	99	108	114	169	233	225	248	262	224	273	307	254	250	288	318	359	317	273	284	248	294	274	284	243	231	206	247	304	283	270	256	230	278	9,596
観光・郷土	37,829	19,106	13,187	14,400	14,030	18,898	18,073	12,540	12,272	14,267	18,914	12,988	12,287	12,360	11,422	12,815	11,604	14,648	12,898	13,546	13,963	14,352	16,754	12,973	12,237	11,383	11,090	11,447	10,918	15,181	12,733	12,661	11,177	16,971	16,941	16,026	16,439	14,173	13,996	14,604	15,235	18,170	617,508
託児室	36	23	39	46	36	46	37	40	57	67	77	77	89	89	92	77	89	121	116	94	135	108	120	71	121	108	109	85	122	89	107	76	82	61	63	61	101	73	85	57	86	82	3,350
図書館構成比	58%	64%	65%	68%	65%	59%	64%	71%	70%	70%	67%	65%	65%	65%	65%	69%	69%	62%	67%	64%	68%	73%	78%	71%	71%	74%	72%	75%	77%	69%	72%	77%	77%	76%	77%	72%	72%	74%	65%	69%	69%	69%	

<3月期概況>

1) 3月は 84,672人 前年比 95.3% 比差 -4,206人

2) 前年同期比ではホール・会議室が123.9%、観光が119.7%と前年を上回った一方、図書館が83.7%と伸び悩んだ。